

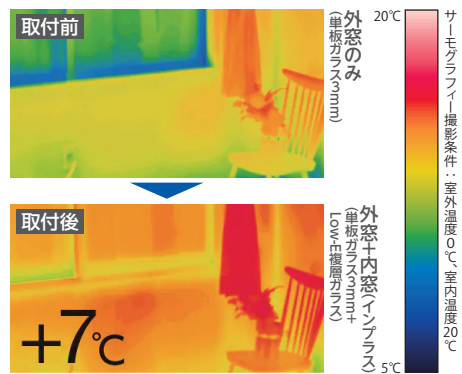
熱の出入りが最も大きいのが「窓」。今ある窓にプラスするだけで快適空間を実現。

# 「二重窓」これがインプラス

## 断熱効果

既存の窓とインプラスの間に生まれた「空気の層」が断熱材に。

■サーモグラフィーで見る冬のリビング



## 結露軽減

断熱性の高い窓で結露の発生を抑え、お掃除ラクラク。

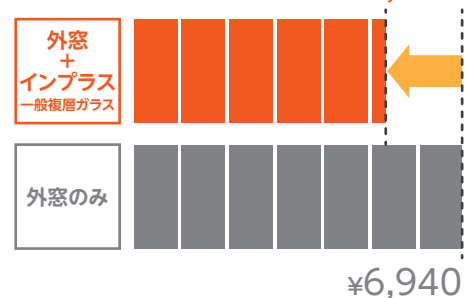
既存の窓とインプラスの間に生まれる新しい空気層。室外と室内をしっかりと隔てる構造になるため、大きな断熱効果となります。外気温の影響を受けにくくなり、結露の発生を大幅に抑え、お掃除ラクラクの快適な毎日に変わります。



↓さらに詳しく↓

## 窓を変えて省エネ対策

家計にも環境にも優しい窓に。

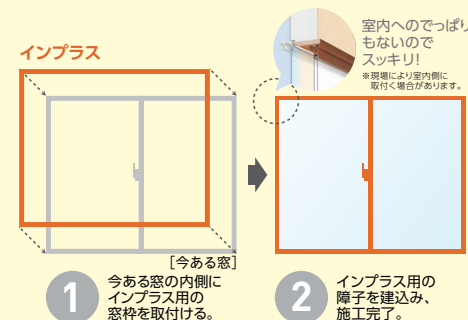


1ヶ月約1,670円もおトク!!  
10年間で約20万円もおトク!!



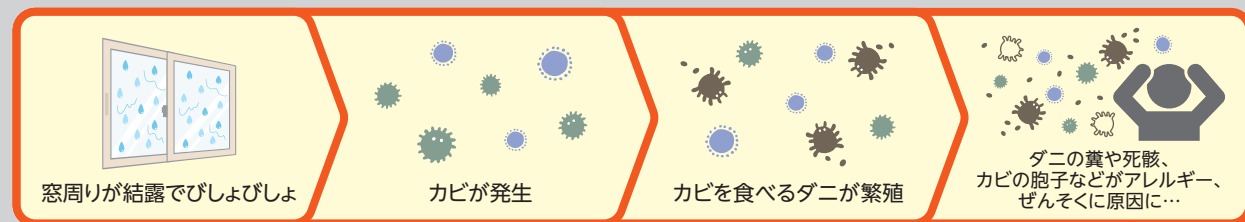
1窓あたりの取付けは **約30分**

※現場の状況により施工時間が異なります。



## 結露見過ごしていませんか? 結露を放っておくと、アレルギーやぜんそくの要因に

■窓の断熱性が低いと...



### 結露発生のプロセス

- ①室内で水蒸気が発生する
- ②冷たい外気が窓の表面温度を下げる
- ③水蒸気を含んだ室内の空気が窓に触れる



窓の表面温度が露点温度\*より低いとき、窓の表面に結露が発生します。

\*露点温度:  
室内の空気に含まれる水蒸気は、温度が一定以下になると結露し始めます。その時の温度を露点温度と言います

商品・金額等、気になる方はお気軽にご連絡を!金額には自信があります!

株式会社 心和工房 ☎ 0120-756-408 〒311-4152 茨城県水戸市河和田1-1650-15  
[営業時間] 9:00~17:00 茨城県知事許可 第037605号 / 水戸商工会議所会員